

INFORME METEOROLÓGICO ALCALÀ XIVERT - ALCOSSEBRE

Episodio lluvias 02 de julio del 2020



Estudio meteorológico realizado por INFORATGE, SL
para el Ayuntamiento de ALCALÀ DE XIVERT - ALCOSSEBRE

ÍNDICE

1. Estaciones meteorológicas (características técnicas).....	pág. 3
2. Análisis técnico situación meteorológica.....	pág. 5
2.1 Lluvia.....	pág. 5
2.2 Viento.....	pág. 8
2.3 Descargas eléctricas (geolocalización).....	pág. 10
3. Sinopsis (estudio de la situación).....	pág. 11

SOBRE LAS INTENSIDADES DE LLUVIA

*Cuando en **10 minutos** la lluvia registrada en un punto supera los **7 l/m²** (cantidad que al ser extrapolada a 1 hora superaría los 40 l/m²) significa que esa intensidad podría ocasionar daños similares a los que provocaría un acumulado de 40 l/m² en una hora. Es por ello que para la estimación de posibles daños se debe tener en cuenta tanto las intensidades de lluvia como los acumulados.*

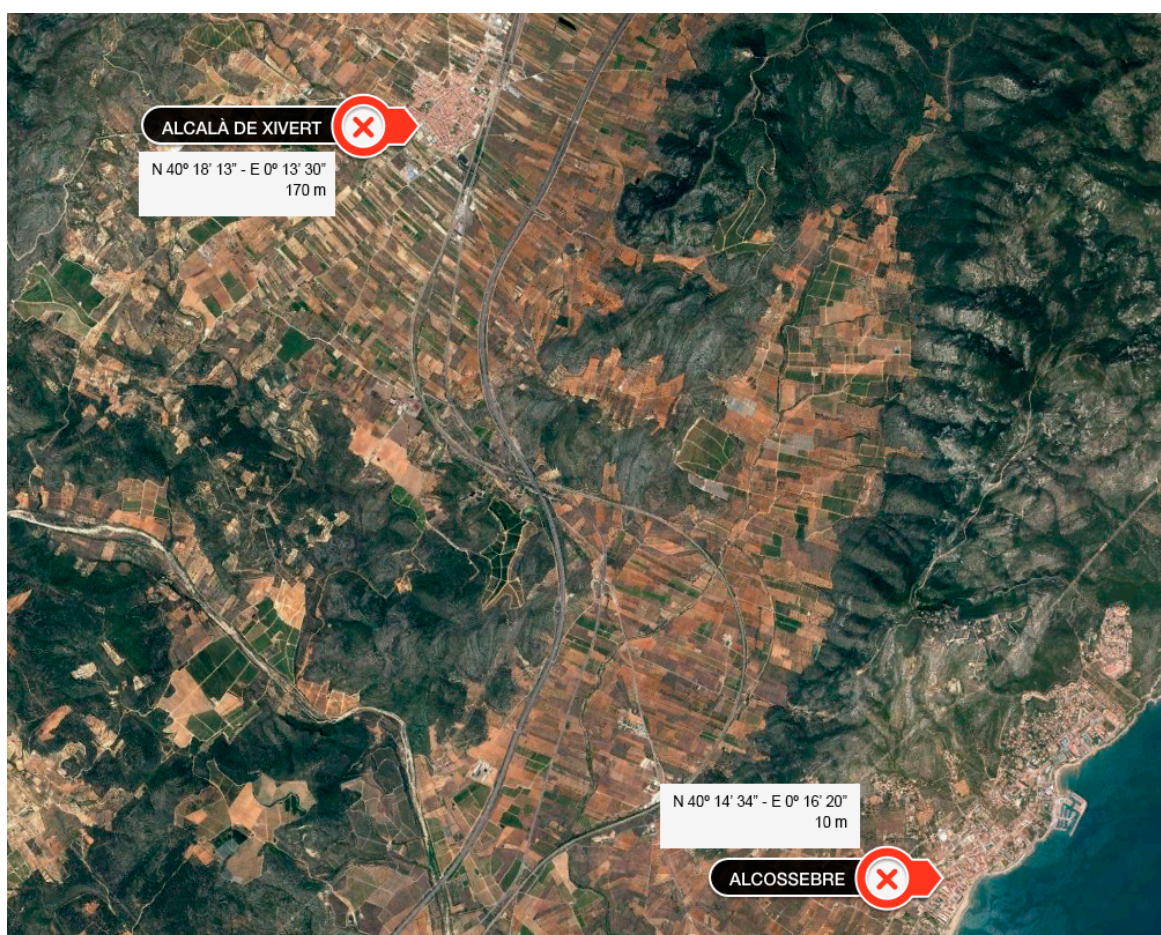
SOBRE LAS DESCARGAS ELÉCTRICAS

La geolocalización de las descargas eléctricas no es exacta y depende de varios factores (número de sensores que influyen en la detección del rayo, errores técnicos en la red de teledetección, orografía del terreno, etc.). Sin embargo, los mapas generados por estos sistemas de detección son de gran ayuda para poder hacer estimaciones bastante aproximadas de la intensidad eléctrica de los episodios y evaluar posibles daños ocasionados por estos fenómenos meteorológicos.

RED ESTACIONES METEOROLÓGICAS

Características técnicas

El Ayuntamiento de Alcalà de Xivert / Alcossebre dispone de 2 estaciones meteorológicas que cubren el término municipal (una ubicada en Alcalà de Xivert y otra en Alcossebre). Esta red está gestionada y controlada a diario por la empresa INFORATGE, SL. Gracias al mantenimiento regular de la red los datos registrados por las estaciones son fiables y válidos, permitiendo conocer con gran precisión todos los detalles de las situaciones meteorológicas que afectan al término municipal. El modelo de las 2 estaciones meteorológicas es *Davis Vantage VUE* (en la pág. siguiente se detallan las características técnicas de las estaciones).



Red de estaciones meteorológicas de la localidad de ALCALÀ DE XIVERT- ALCOSSEBRE
<http://inforatge.com/meteo-alcalaxivert>

Características técnicas estaciones meteorológicas

parámetros y precisión mínima



1. Temperatura exterior:

$\pm 0.5^{\circ}\text{C}$ cuando la temperatura es mayor de -7°C

$\pm 1.0^{\circ}\text{C}$ cuando la temperatura está por debajo de -7°C

Desviación por radiación solar de protección pasiva: 2°C al medio día solar si la radiación solar es 1040 W/m^2 y la velocidad media del viento es aproximadamente de 1 m/s .

2. Temperatura interior: $\pm 0.5^{\circ}\text{C}$.

3. Humedad exterior: $\pm 3\%$ (De 0 a 90% humedad relativa) y $\pm 4\%$ (de 90 to 100% humedad relativa). Coeficiente de temperatura: 0.05% por $^{\circ}\text{C}$, referencia 20°C .

4. Humedad interior: $\pm 3\%$ (De 0 a 90% humedad relativa) y $\pm 4\%$ (de 90 to 100% humedad relativa).

5. Punto de rocío: $\pm 1.5^{\circ}\text{C}$

6. Presión barométrica: $\pm 0.03''\text{ Hg}$, $\pm 0.8\text{ mm Hg}$, $\pm 1.0\text{ hPa/mb}$. Ecuaciones de reducción del nivel del mar utilizadas: sistema de NOAA.

7. Índice de calor: $\pm 1.5^{\circ}\text{C}$.

8. Precipitaciones: Entre el 4% y el 1%.

9. Velocidad del viento: en velocidades inferiores a 65 km/h la precisión es $\pm 3\text{ km/h}$
en velocidades superiores a 65 km/h la precisión es de $\pm 5\%$

10. Sensación térmica: $\pm 1.5^{\circ}\text{C}$.

ANÁLISIS TÉCNICO SITUACIÓN METEOROLÓGICA

El presente informe sólo estudia la situación meteorológica del día 02/07/20 en Alcossebre, puesto que las intensidades registradas este día en Alcalà de Xivert no fueron suficientes para realizar un informe positivo por lluvias en esta parte del término municipal.

PRECIPITACIÓN

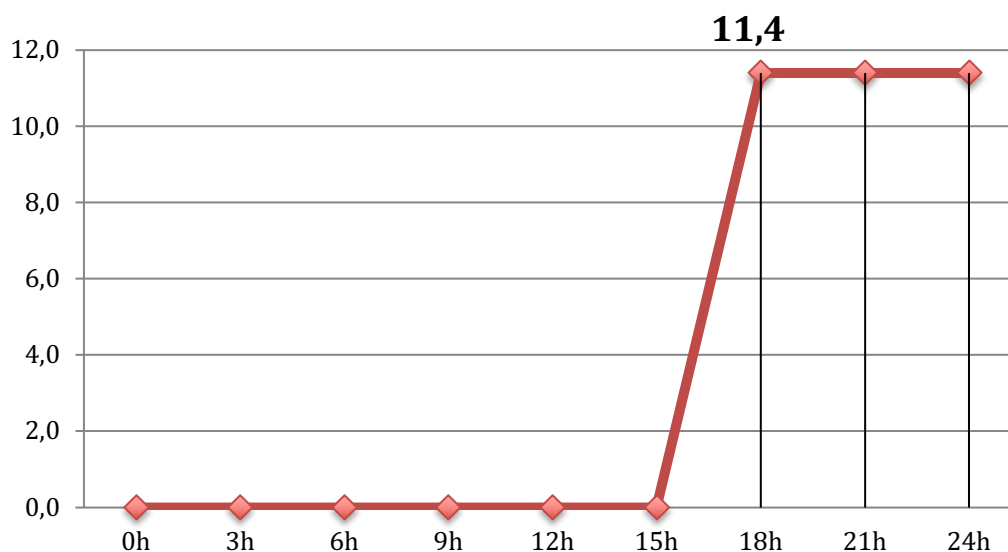
Total precipitación diaria en Alcossebre.... 11,4 l/m²

Intensidad máx. en 10 minutos..... **11,4 l/m²** (entre 17:38 y 17:48)

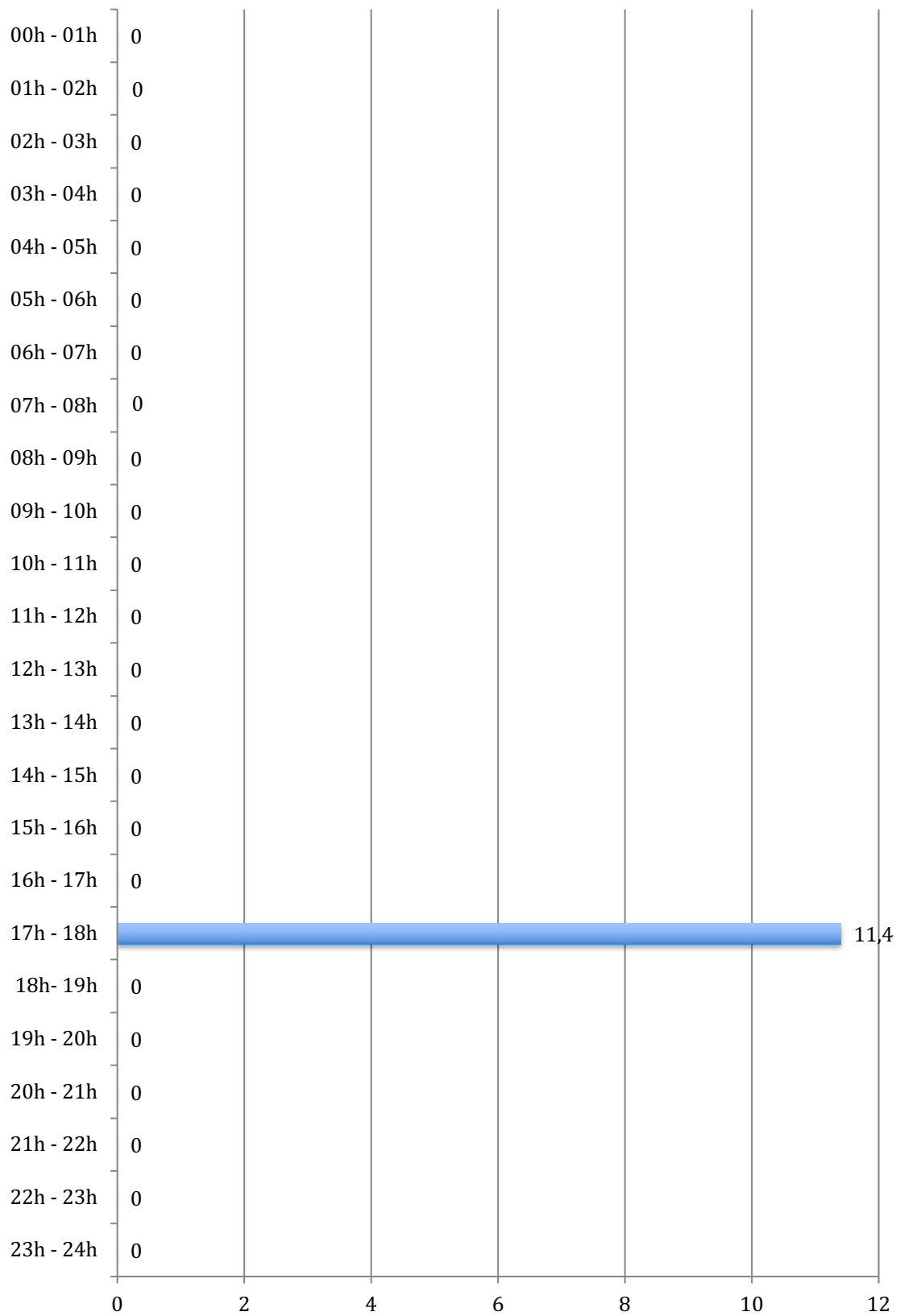
Extrapolación intensidad 10mn a 1 hora... 68,4 l/m² (INTENSIDAD TORRENCIAL)

Intensidad de lluvia	Acumulación en 1 hora
DÉBIL	Menos de 2 mm
MODERADA	entre 2.1 y 15 mm
FUERTE	entre 15.1 y 30 mm
MUY FUERTE	entre 30.1 y 60 mm
TORRENCIAL	más de 60 mm

Catalogación de las intensidades de lluvia según AEMET



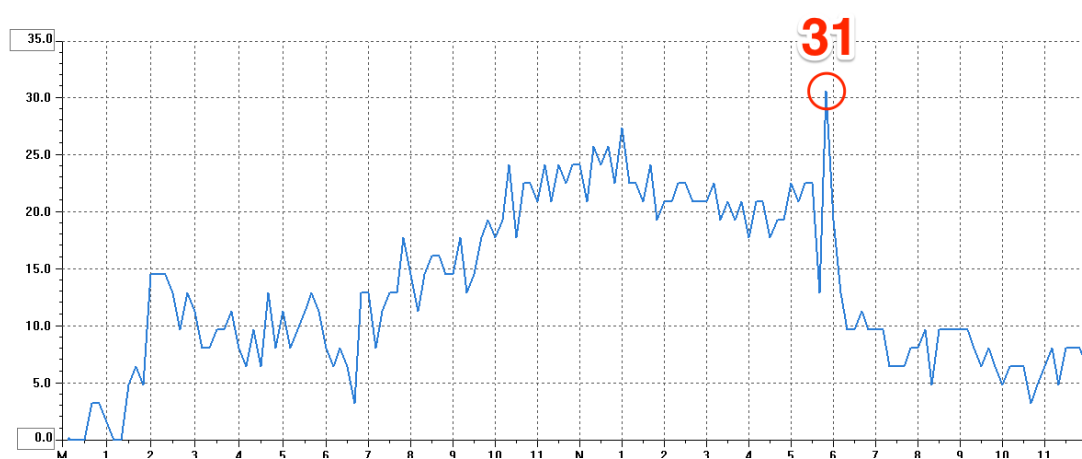
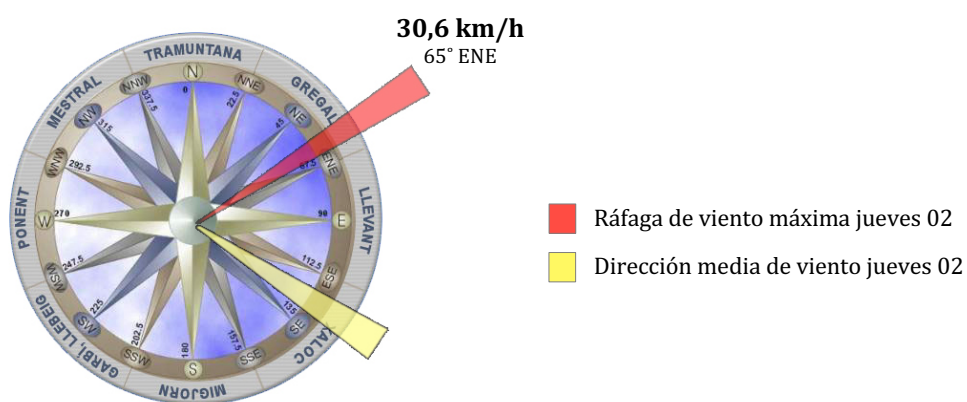
Evolución lluvia acumulada en Alcossebre el día 02/07/20 en períodos de 3 horas (en l/m²)



Cantidades de lluvia registradas por horas en ALCOSSEBRE el día 02/07/20 (en l/m²)

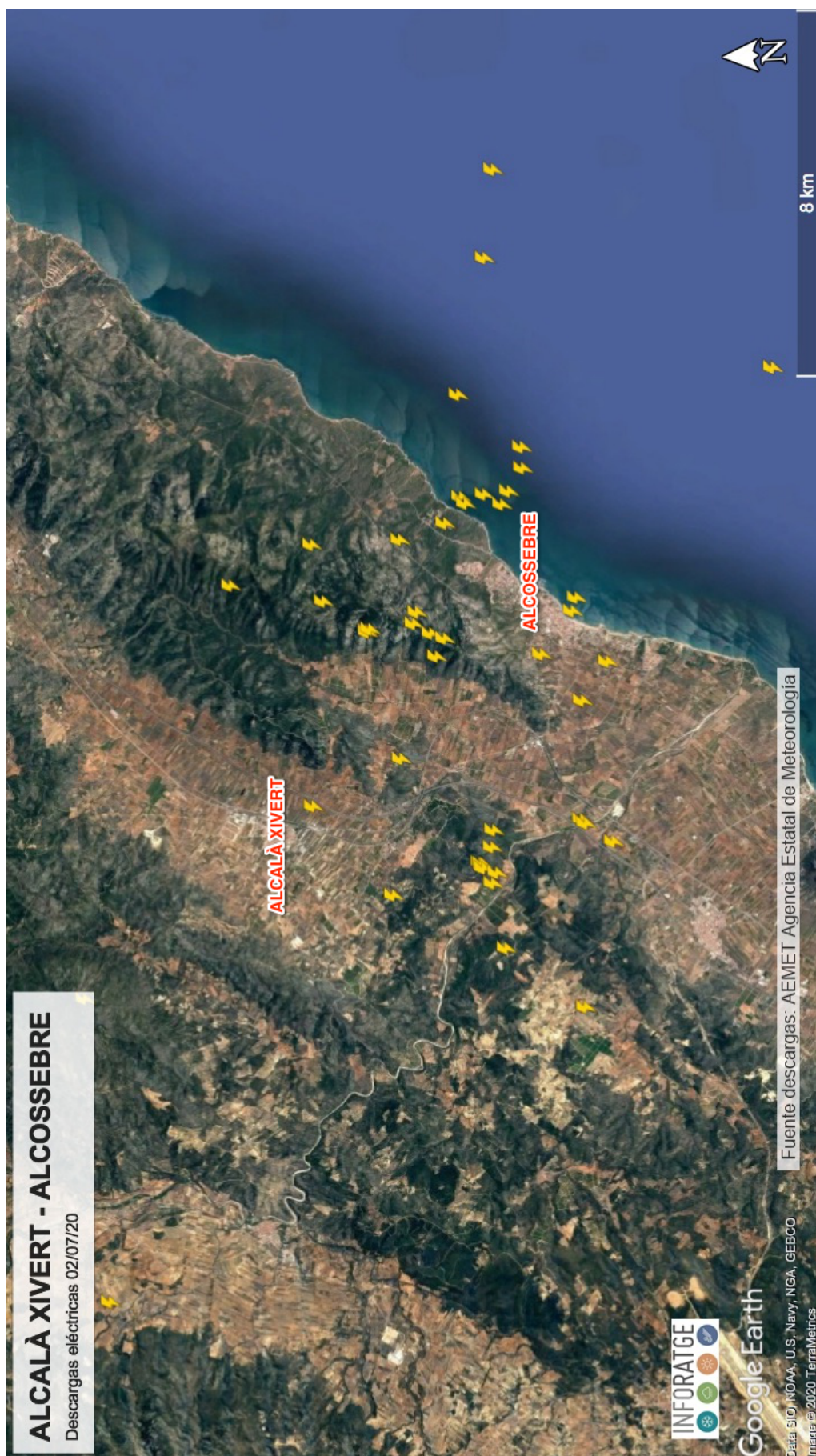
VIENTO

Analizando las ráfagas máximas diarias registradas en ALCOSSEBRE el día 02 de julio del 2020, la ráfaga de viento más alta registrada por la estación meteorológica municipal fue de **30,6 km/h a las 17:50h con dirección ENE (*gregal, levant*)**. No se descarta que en cualquier otro punto del municipio las ráfagas de viento superaran los 35km/h.



Ráfagas de viento registradas por la estación municipal de ALCOSSEBRE el 02/07/20 (en km/h)

DESCARGAS ELÉCTRICAS



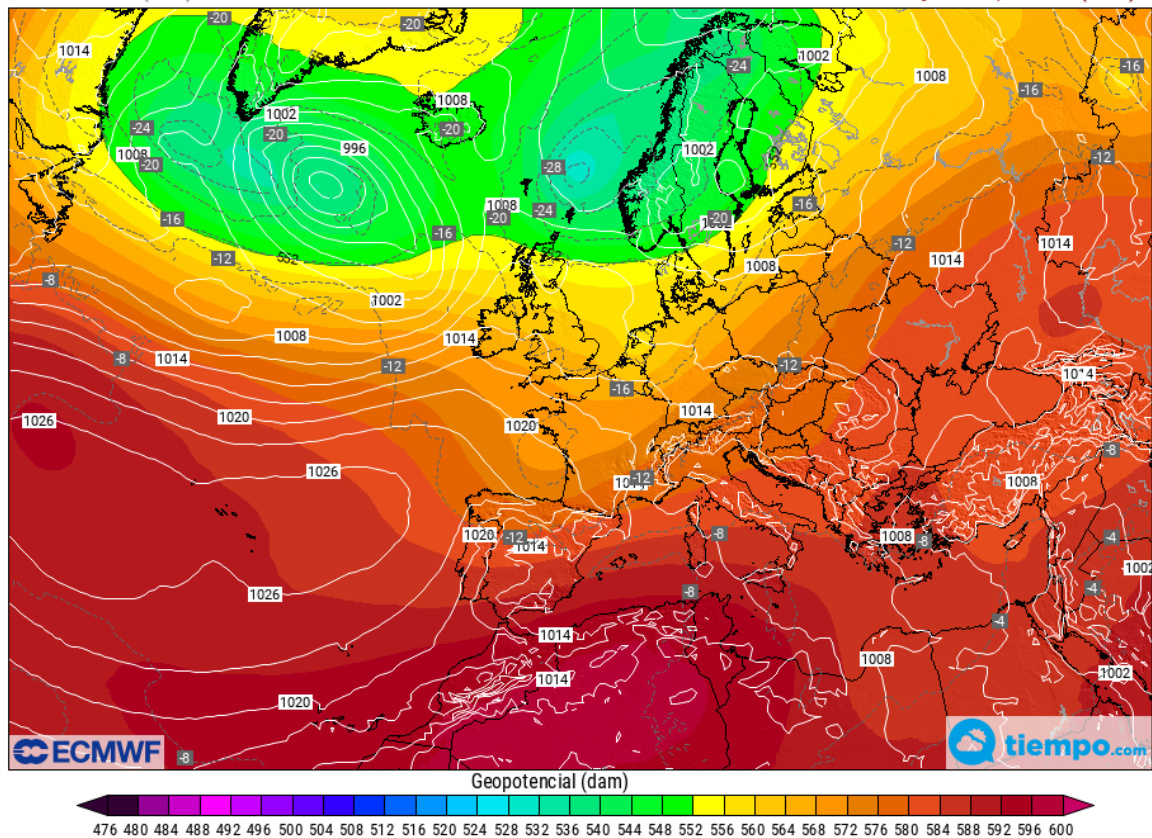
Geolocalización de las descargas eléctricas ~ nube-tierra registradas en el término municipal de ALCALÀ XIVERT / ALCOSSEBRE y alrededores entre el 02/07/20
Fuente descargas: AEMET Agencia Estatal de Meteorología

SITUACIÓN SINÓPTICA

La situación sinóptica del **jueves 02 de julio de 2020** vino definida por el paso de una vaguada (aire frío en altura) que, durante la tarde de este jueves y el viernes 03, se desplazó por la mitad norte de la Península Ibérica con dirección hacia el Mediterráneo favoreciendo una atmósfera inestable en nuestra Comunidad sobre todo en el tercio norte de la provincia de Castellón donde aparecieron algunas precipitaciones que, localmente, fueron acompañadas de tormenta y aparato eléctrico.

500 hPa: geopotencial y temperatura. Superficie: presión.
ECMWF HRES (0.1°)

Inicio: Jue 02 jul 2020, 12 UTC
Válido: Jue 02 jul 2020, 18 UTC (H+ 6)

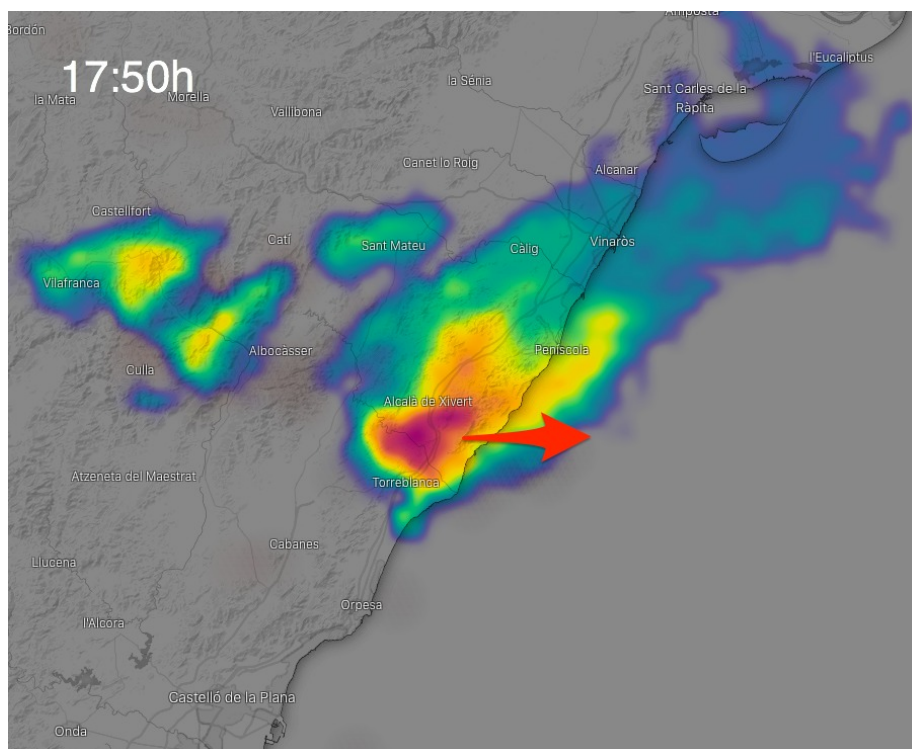


Situación sinóptica del jueves 02-07-2020 (18 UTC). Geopotencial a 500hPa y mapa de superficie

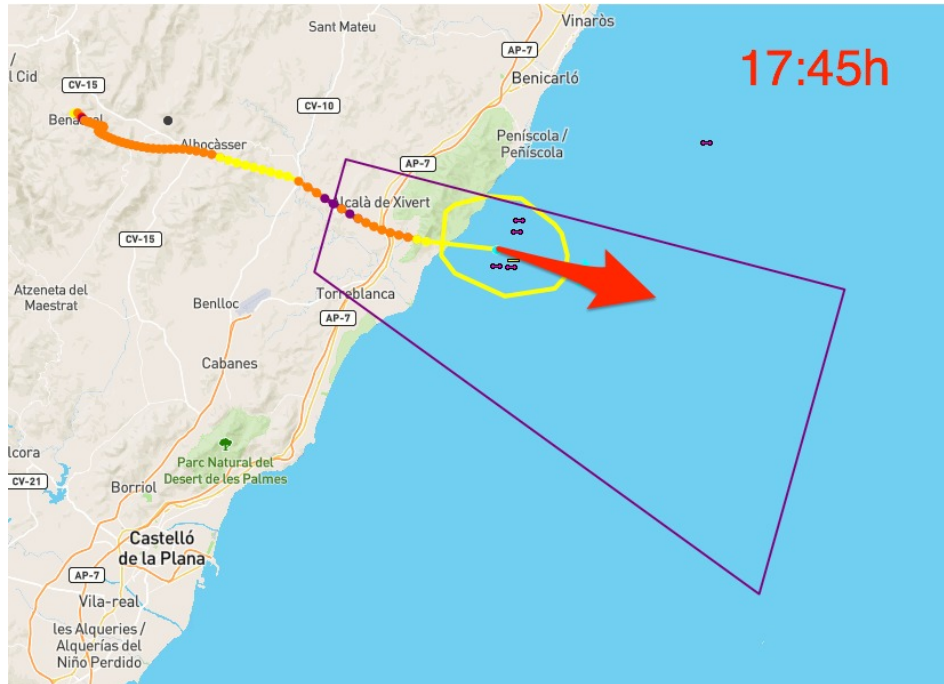
El paso de una vaguada por la mitad norte de la Península Ibérica favoreció la presencia de algunas lluvias sobre el tercio norte de la provincia de Castellón que, localmente, mostraron cierta intensidad e incluso estuvieron acompañadas de aparato eléctrico (Modelo: ECMWF / Fuente: Tiempo.com)



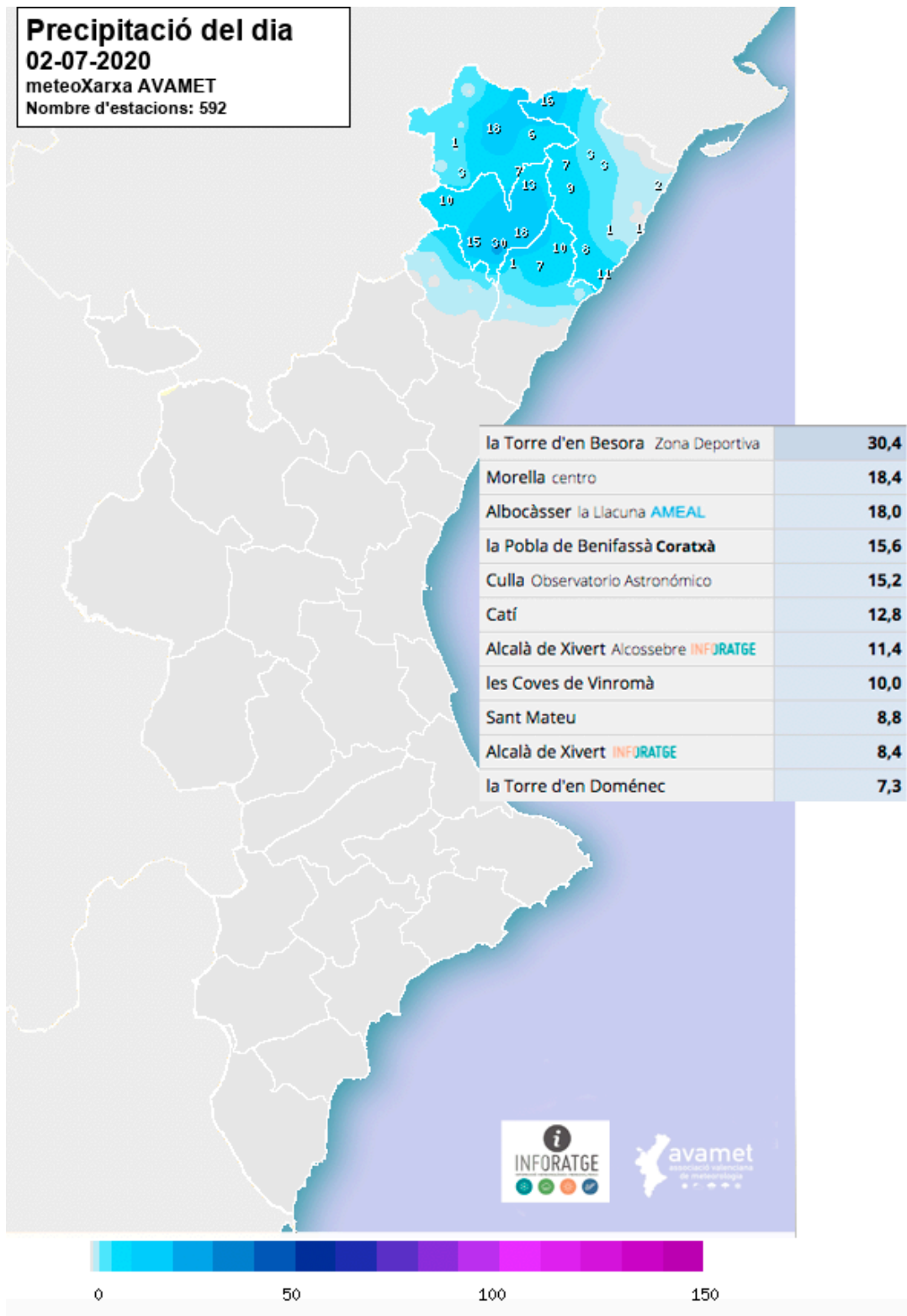
*Mapa de avisos por lluvias y tormentas activado el jueves 02-07-2020
 (Fuente: AEMET)*



Núcleo muy activo de lluvia que se desplazó desde el interior de la provincia de Castellón hacia el litoral acompañado de abundante aparato eléctrico. Este, concretamente, fue el que afectó a la zona alrededor de la localidad de Alcalá de Xivert y Alcossebre.



Esta línea indica la dirección que tuvo la tormenta que afectó a la zona de Alcossebre / Alcalá de Xivert. Mucho aparato eléctrico asociado. (Fuente: EARTH NETWORKS)



*Distribución y principales acumulados de lluvia registrados el jueves 02-07-2020
 (Fuente: INFORATGE-Avamet)*



Carrer del Mar, 14, 1^º, 2
46003 València
admin@inforatge.com